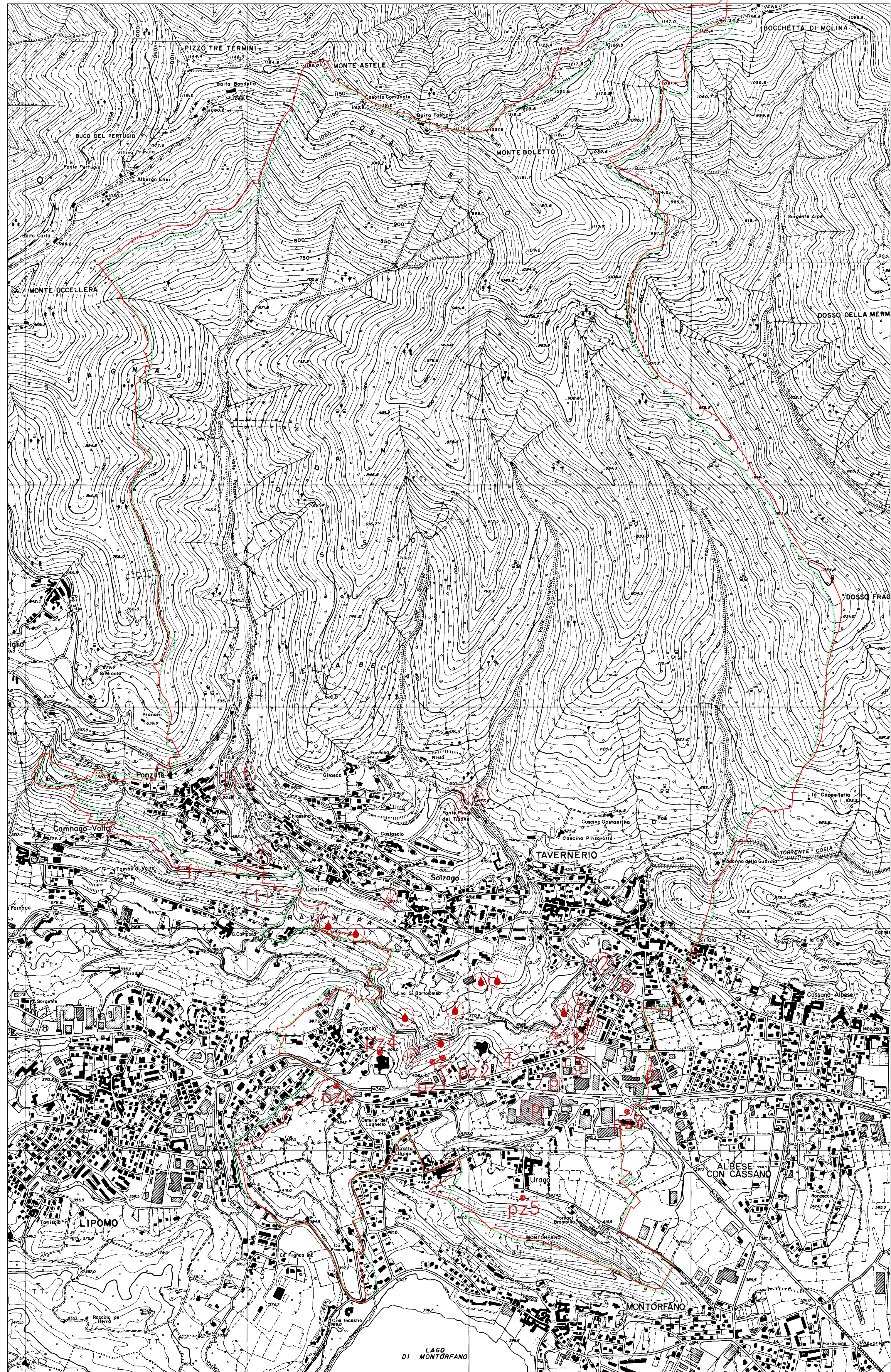


LEGENDA

- pz 1 Pozzi trivellati
- Ⓟ Fondazioni speciali (pali)
- ① Campagna di indagine geognostica-geotecnica
- Ⓡ Interventi di bonifica
- Ⓢ Sorgenti libere
- Ⓣ Sorgenti captate da privati
- Ⓝ Scarichi fognari di rilevanti proporzioni

- Confine territoriale
- Confine comunale su C.T.R.



REV.	DATA	MODIFICHE	FILE
STUDIO TECNICO IG Strogoni-Laurelli Via San Giuseppe 16 22063 CANTÙ (CO) tel./fax 031.593453 www.studiotecnicoig.it studiotecnicoig@gmail.com		COMUNE DI TAVERNERIO PIANO DI GOVERNO DEL TERRITORIO UBICAZIONE POZZI TRIVELLATI SONDAGGI, PROVE PENETROMETRICHE FONDAZIONI SPECIALI, OPERE DI BONIFICA	
		DATA 2013	
		SCALA 1 : 10.000	
		REL. Pozzi	
		DES. CL.	
			TAV.4